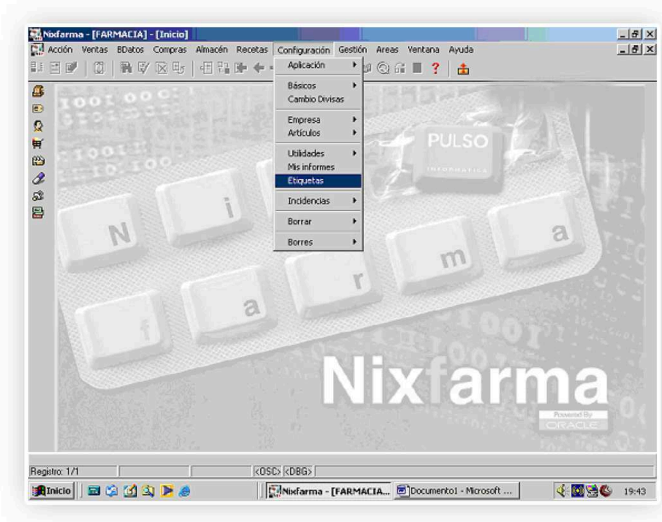


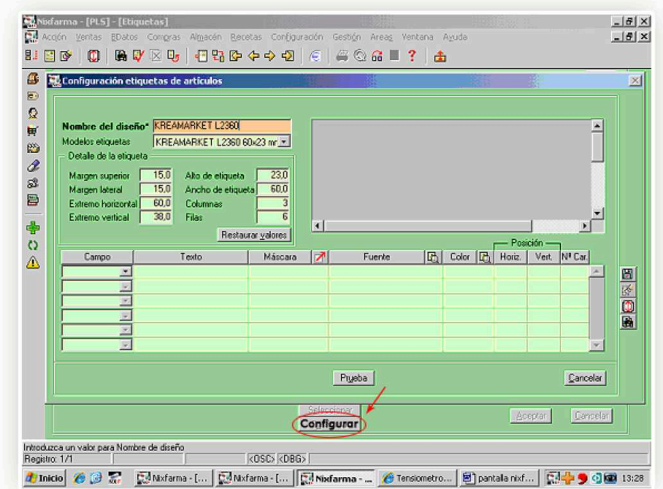
Instrucciones impresión etiquetas KREAMARKET L2360 / L2960



1.-Clic en **Configuración**.

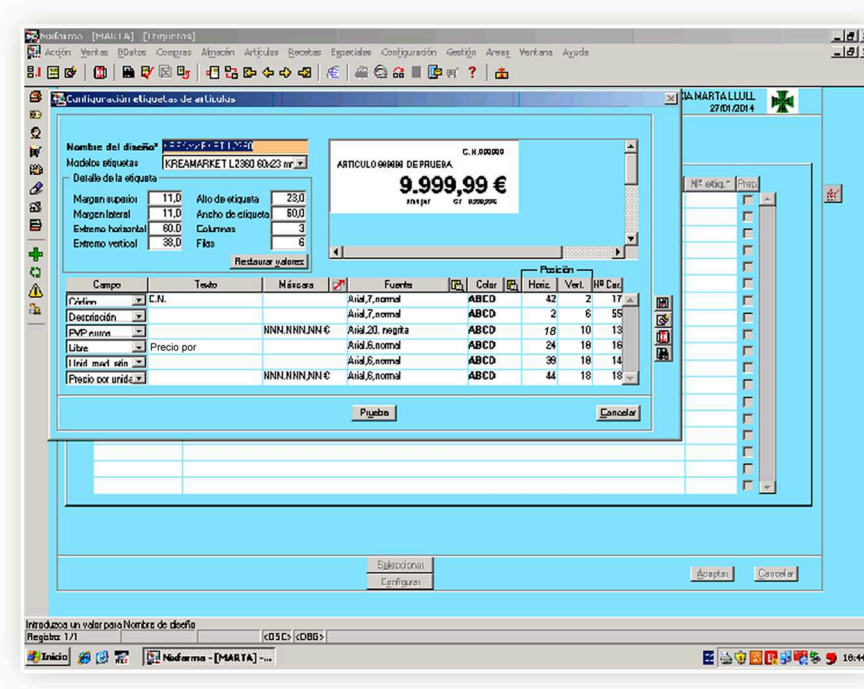
2.-Clic en **Etiquetas**.

3.- Clic en **Configurar**.



4.- En **Modelos etiquetas**, seleccionar KREAMARKET L2360 60 X 23 mm.

5.- En **Nombre del diseño*** escribir KREAMARKET L2360.



SIN P.U.M.

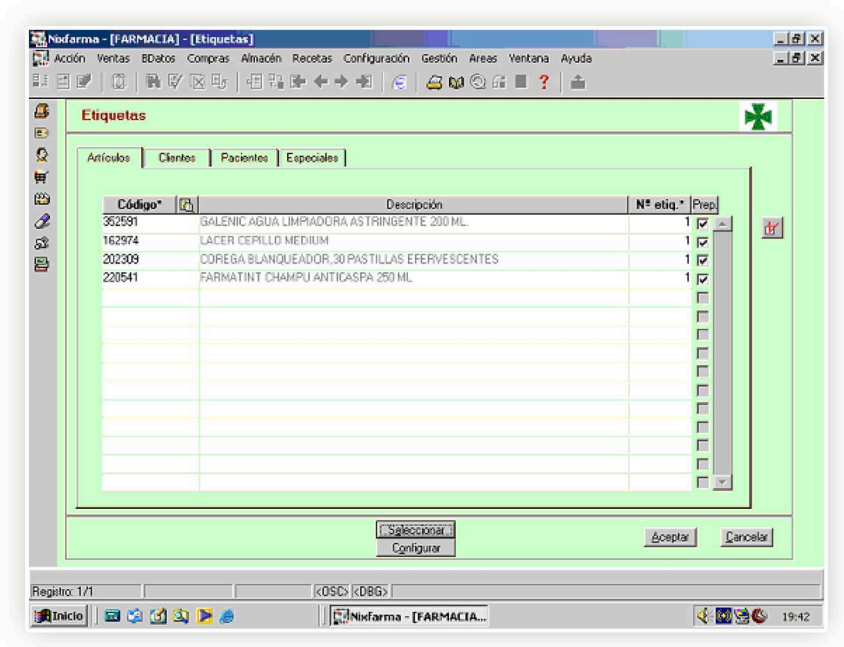
| Campo | Horiz. | Vert. | Nº Car. |
|--------------|--------|-------|---------|
| Código | 40 | 2 | 17 |
| Descripción | 18 | 8 | 24 |
| PVP en unid. | 18 | 13 | 13 |

6.- Clic en las casillas **Campo** e ir cumplimentando los datos según figura adjunta. Si no quiere incluir el P.U.M. (precio por unidad de medida) sólo incluya los 3 primeros campos según figura adjunta.

7.- Hacer clic en el icono lateral **"guardar consulta"**.



8.- Salir de la aplicación y empezar de nuevo únicamente con los dos primeros pasos: Configuración / Etiquetas y seguidamente ir haciendo un listado de productos con el lector de código de barras



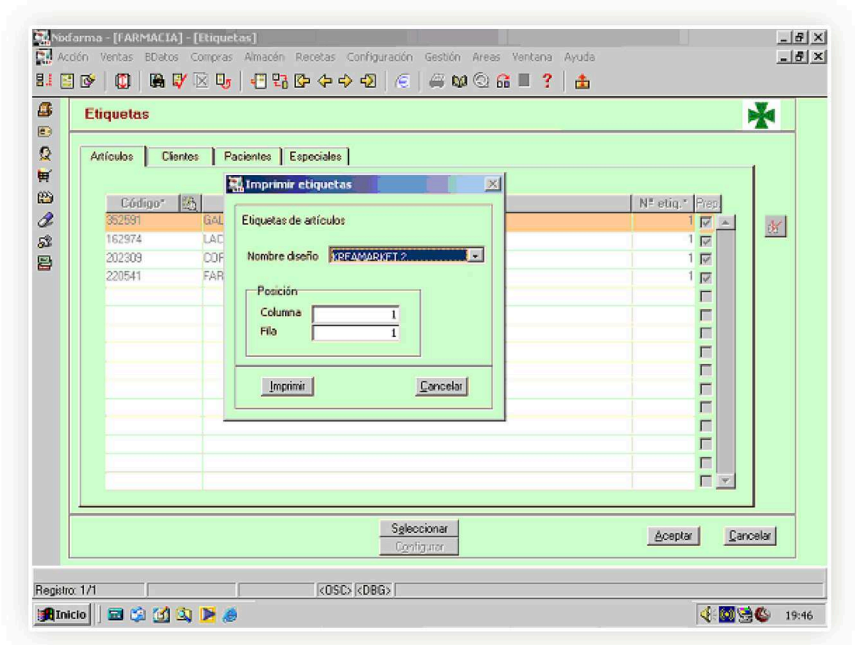
9.- Seleccionar **ok (v)** en todas las líneas que interesa imprimir. Si son todas, puede seleccionar directamente la casilla lateral.

10.- Clic en **Aceptar**.

11.- Colocar las hojas precortadas en la bandeja de la impresora y haga clic en el icono **Imprimir**.

12.- Aparecerá una pantalla secundaria en la que debe seleccionar **Nombre de Diseño** KREAMARKET L2360 y aceptar siempre la posición Columna 1, Fila 1. Clic en **Imprimir**.

13.- Finalizada la impresión, cortar la hoja transversalmente por la última línea de etiquetas impresa. Aprovechar el resto de hoja para imprimir nuevas etiquetas.



NOTA: Algunas impresoras pueden ocasionar un ligero error de ajuste en la impresión. Puede corregir este error de forma muy sencilla:

Empiece de nuevo con los 3 primeros pasos y accionando el icono lateral inferior  seleccione el nombre de diseño KREAMARKET L2360 y corrija los parámetros margen superior y margen lateral.