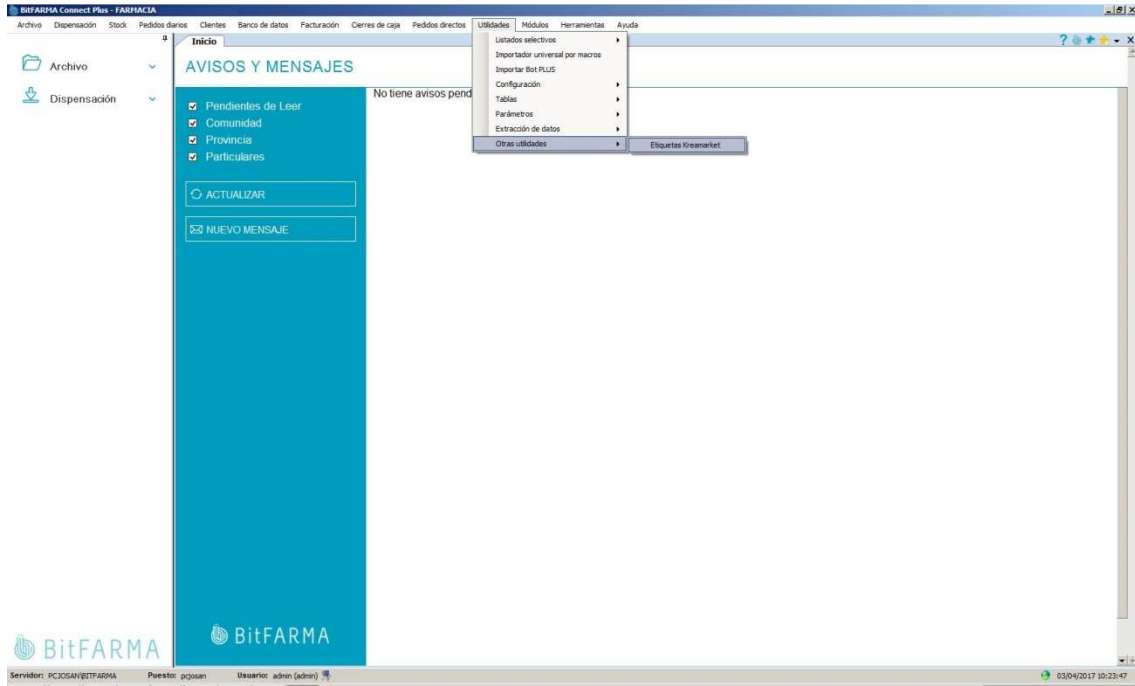
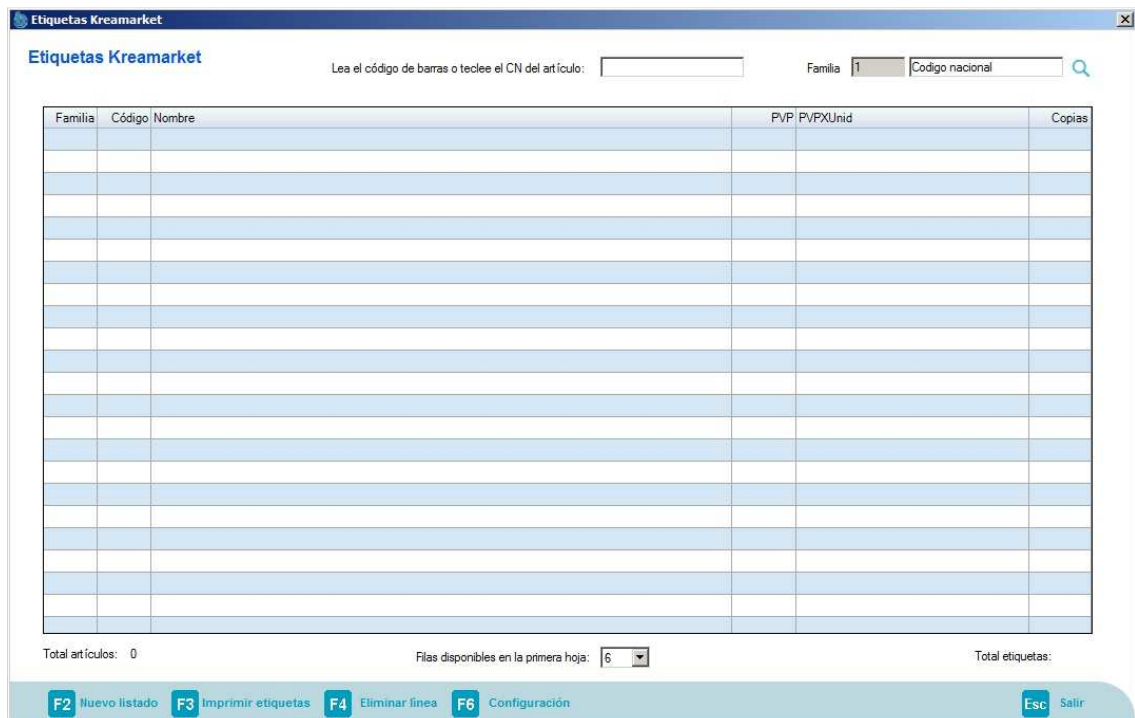


## INSTALACIÓN ETIQUETAS KREAMARKET – BitFARMA Connect Plus

1- Menú “Utilidades”, “Otras utilidades”, “Etiquetas Kreamarket”:



2- Pantalla de introducción de artículos:



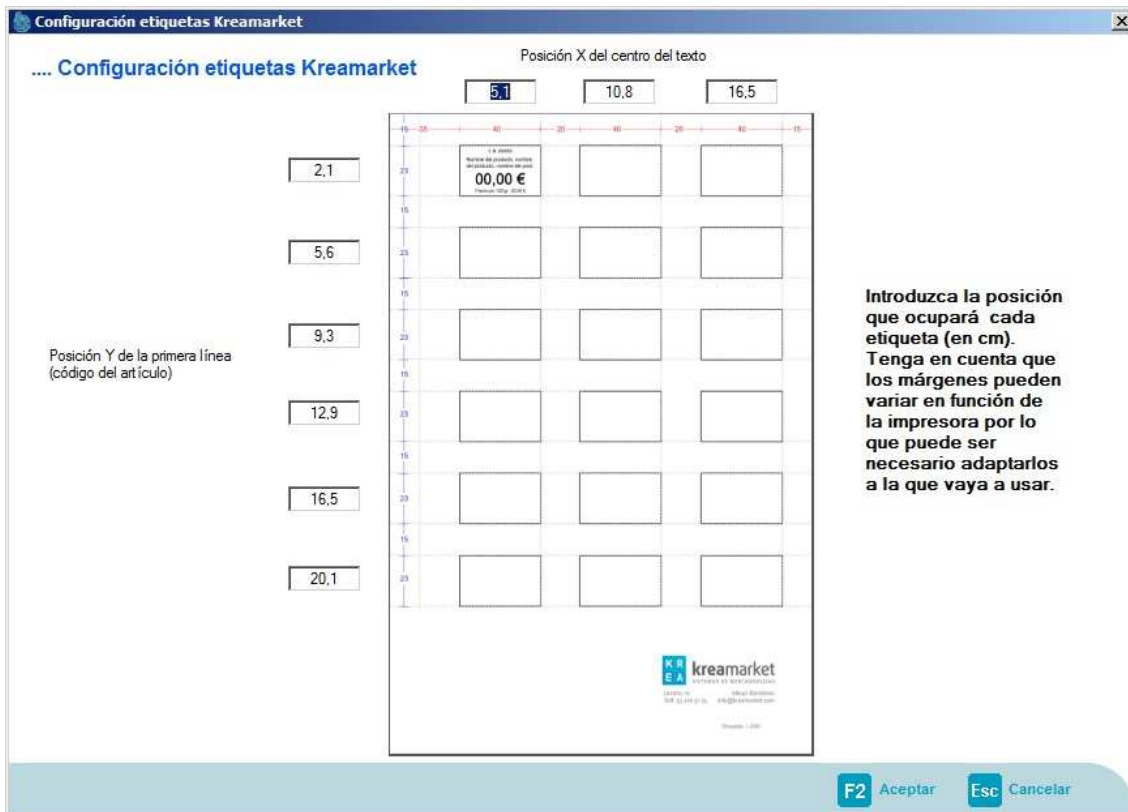
- 3- Introduciendo el código del artículo (manualmente o con el lector de códigos de barras) crearemos un listado de las etiquetas a imprimir. Puede leer el código tantas veces como copias desee o modificar el valor de la columna “Copias” para cada etiqueta. Pulsando F4 eliminamos la línea seleccionada:

Familia	Código	Nombre	PVP	PVFXUnid	Copias
1	1500007	SAFORELLE JABON LIQUIDO 250 ML	11.2	Precio por 100 gr. 00.00€	1
1	1504180	CEPILLO VITIS ACCESS ORTHODONT	5.5	Precio por 100 gr. 00.00€	1
1	1504227	TIRITAS AQUA 3 TAMAÑOS 20 U	3.7	Precio por 100 gr. 00.00€	1

Total artículos: 3      Filas disponibles en la primera hoja: 6      Total etiquetas: 3

F2 Nuevo listado    F3 Imprimir etiquetas    F4 Eliminar línea    F6 Configuración    Esc Salir

- 4- Los textos que aparecen en pantalla pueden modificarse para adaptarlos a la etiqueta, cambios de PVP puntuales, etc.
- 5- Se pueden seleccionar las filas disponibles en la primera hoja para aprovechar hojas incompletas.
- 6- Pulsando F6 Configuración podemos ajustar las posiciones de impresión para nuestra impresora:



- 7- Pulsamos F3 Imprimir etiquetas para comenzar el proceso de impresión y seleccionamos la impresora donde hemos cargado el papel específico:



- 8- F2 Nuevo listado borra la lista actual para generar un nuevo listado de etiquetas.