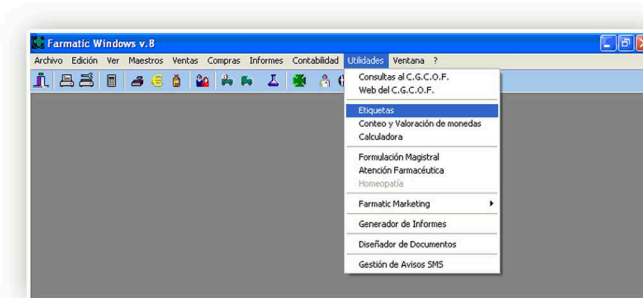


## Instrucciones impresión etiquetas KREAMARKET L2360 / L2960

1.- Clic en **Utilidades**.

2.- Clic en **Etiquetas**.

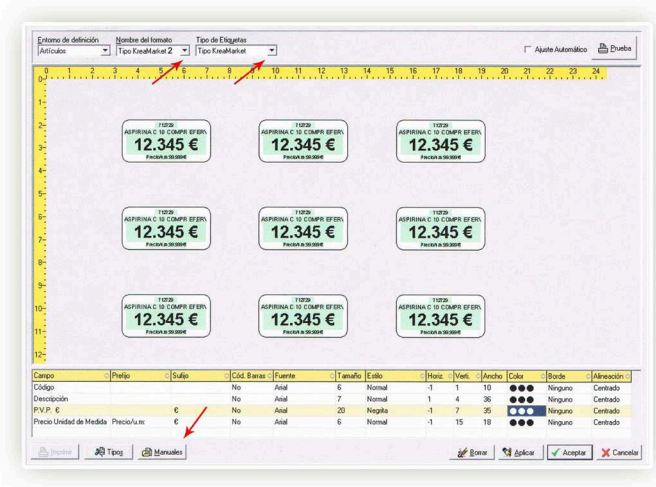


3.- En Nombre del formato, seleccione **Tipo Kreamarket 2**.

4.- En Tipo de Etiquetas, seleccione **Tipo Kreamarket**.

5.- Si es necesario corregir los parámetros según figura y hacer clic en **Aplicar**.

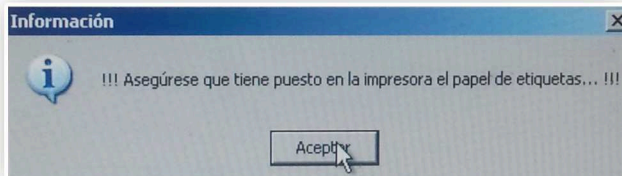
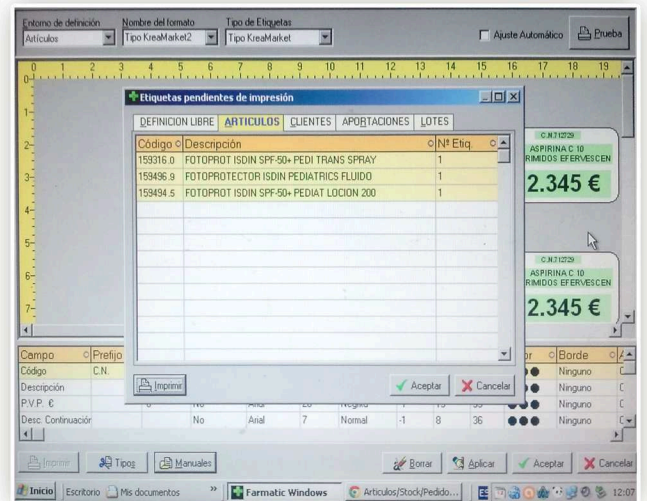
6.- Clic en **Manuales** y se abrirá una nueva pantalla.



7.- Con el lector de código de barras Ir leyendo los productos a etiquetar para crear un listado. Ir rectificando el nº de etiquetas a 1 unidad siempre ya que sólo necesitaremos una etiqueta por producto.

8.- Colocar las hojas precortadas en la bandeja de la impresora y clic en **Imprimir**.

9.- Siempre **"Empezar a imprimir a principio de página"**.



10.- Cortar la hoja transversalmente por la última línea de etiquetas impresa. Aprovechar el resto de hoja para una nueva impresión.

