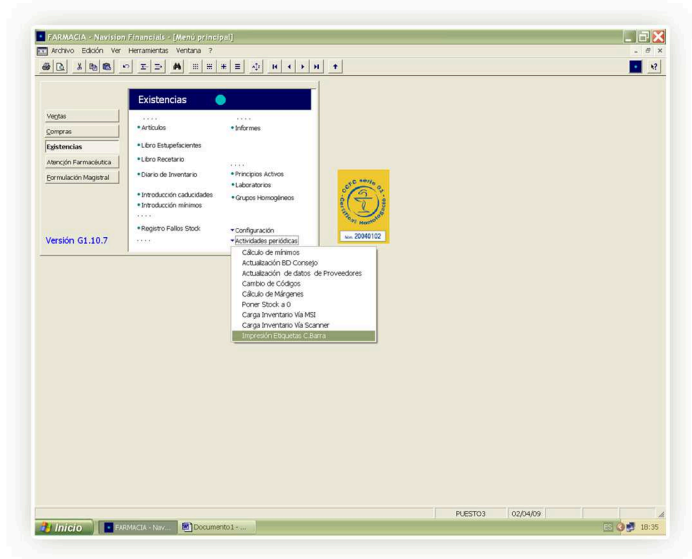


Instrucciones impresión etiquetas KREAMARKET L2360 / L2960

- 1.- Clic en **Existencias**.
- 2.- Clic en **Actividades periódicas**.
- 3.- Clic en **Impresión etiquetas código de barras**.

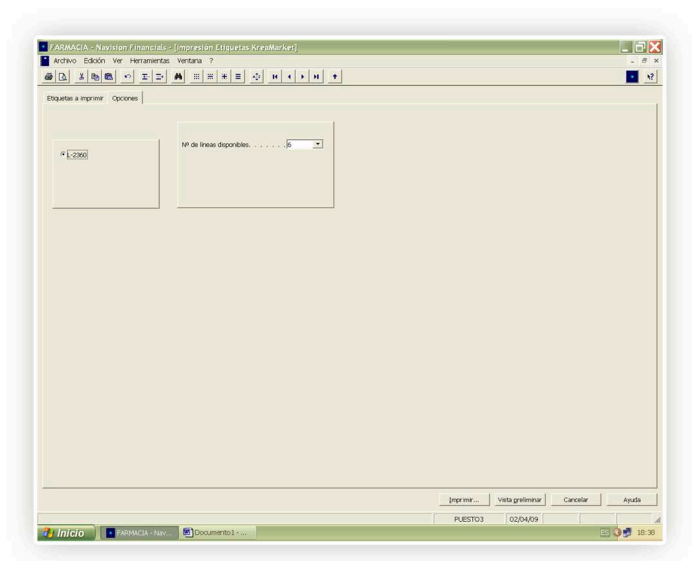


4.- Hacer listado utilizando el lector de código de barras.

5.- Clic en icono **Kreamarket**.

6.- Clic en **Opciones** y seleccionar lo que interese.

Código	Nombre/Presentación	PVP Euro	N. Etiquetas	Medida por envase	Tipo Medida
10282	RELSAN REDUCIDA OPINA PIERNA 0 500 ML TURBO 25 C	12,74	2	51	
15199	ATODERM PP ANTI-REDUVE 0 500 ML	8,25	1	500 1 L	
17080	WLEDA PASTA DENTIFRICA SALINA 0 75 ML	10,00	1	75 100 ML	
20040	PALEVA PEGUES 1 0 200 G	6,15	1	500 1 KG	
22431	FRASCO CRISTAL 0 ROSCA BLANCO 60 ML 20 U	2,15	1	20	
22470	VICTORIA CARO ACEITE REARPIANTE DEL BUSTO 0 12	26,12	1	125 100 ML	
24801	VEGETAL COLON 0 80 ML GASTAÑO CAGNA	6,57	1	60 100 ML	
25293	CESEGUMIL GINSENG 0 10 CC 30 VALES	7,58	1	300 100 G	
31947	K-Y GEL 0 82 G	9,45	1	82 100 G	
32700	AUGSDON AEROLADO PURO 0 100 G	3,40	1	100 100 G	
34040	RESOURCE DIABET 0 200 ML 24 COMBIBLOC FRESA	7,16	2	4800 1 KG	
25011	ABEL OLTANE 0 150 ML	15,38	1	250 1 L	
30705	SANUTY PAVILLA CEREALES SIN GLUTEN 0 600 G	0,00	1	600 1 KG	
35942	ACEITE DE ALMENDRAS DULCES TONDREM 0 250 ML	0,00	1	250 100 ML	



7.- Clic en **Vista preliminar** y seleccionar "sin código de barras".

8.- Clic en **Imprimir**.

9.- Colocar las hojas precortadas en la impresora.

10.- Cortar la hoja transversalmente por la última línea de etiquetas impresas. Aprovechar el resto de la hoja para una nueva impresión.

